



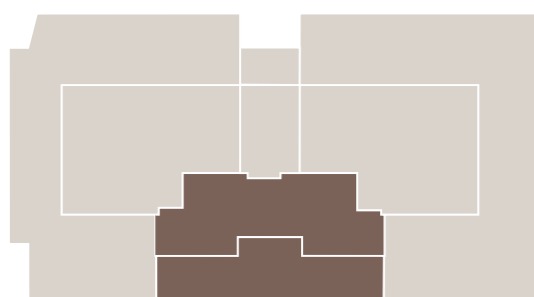
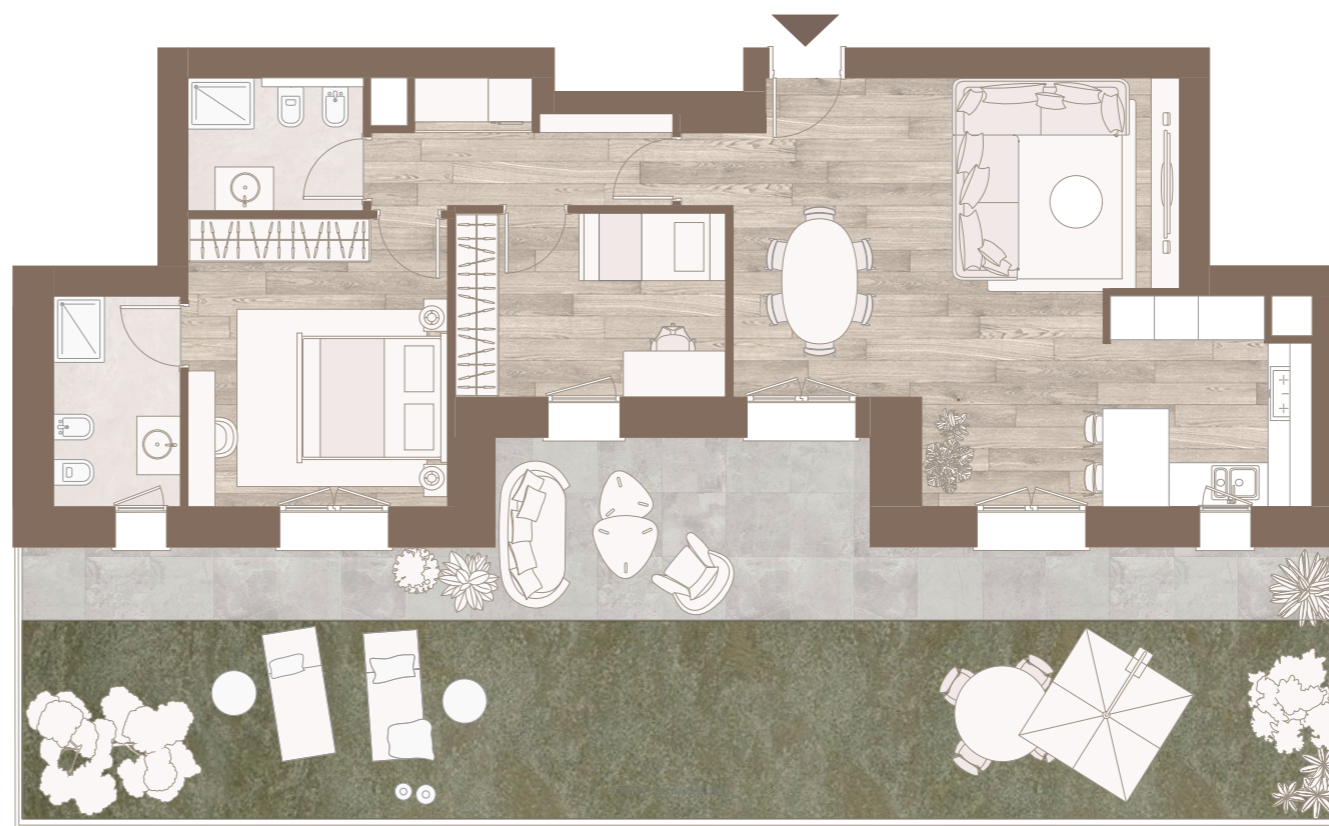
[EDIFICIO 6

Unità 02

Residenza al piano terra con due camere da letto e giardino privato.

L'ingresso si apre sulla luminosa zona living open space con cucina a vista. Un disimpegno conduce alla zona notte composta da camera padronale con bagno privato, camera singola e secondo bagno completo, oltre a una pratica nicchia lavanderia.

Tutti gli ambienti principali affacciano sul giardino privato, che si sviluppa lungo l'abitazione garantendo continuità tra interno ed esterno. Il portico coperto, accessibile dalla zona giorno, è ideale per momenti di relax all'aperto.



INFORMAZIONI

TIPOLOGIA	Trilocale
PIANO	Terra
SUPERFICIE COMMERCIALE	117 mq
DATA PREVISTA DI CONSEGNA	Febbraio 2027
CLASSE ENERGETICA	A4

Garage e cantina disponibili su richiesta