



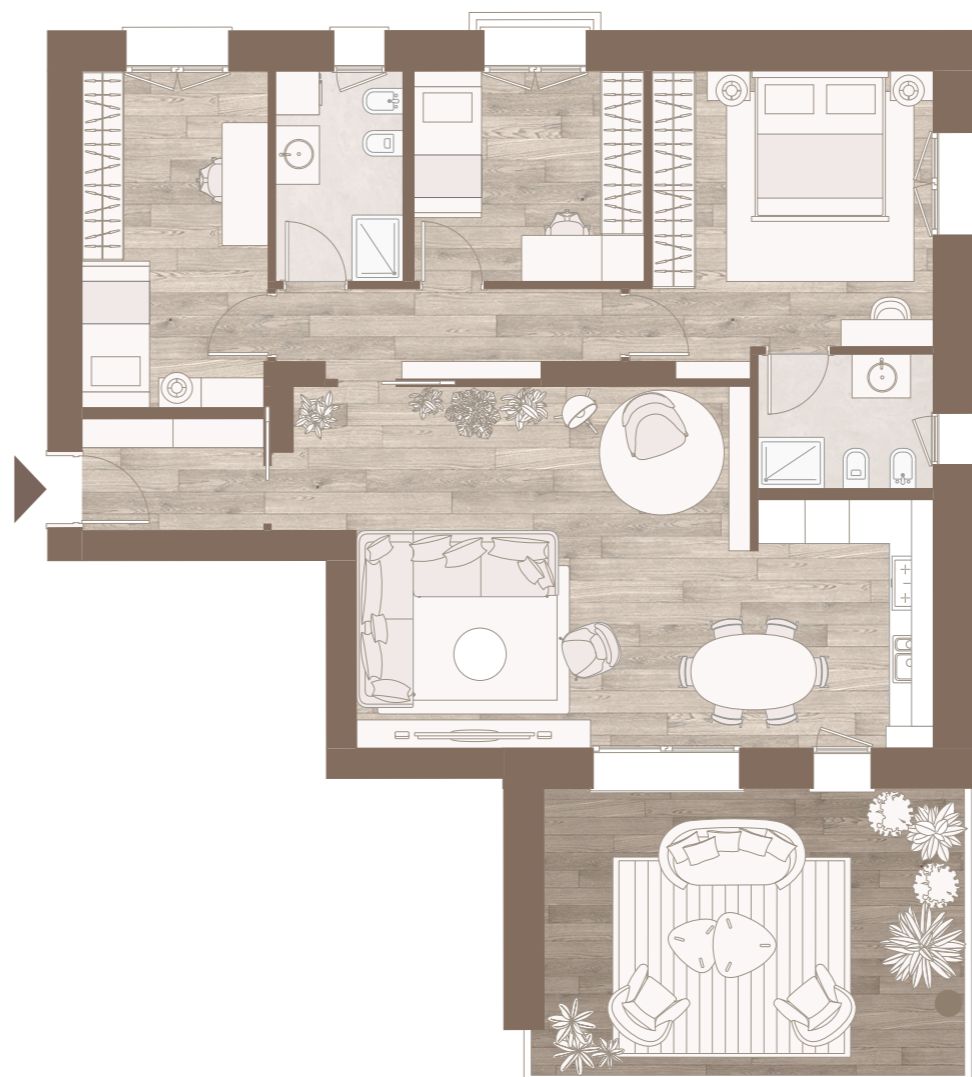
[EDIFICIO 1

Unità 08

Residenza al piano terzo con tre camere da letto e terrazza coperta.

L'ingresso, separato e ben definito, introduce all'abitazione. La zona giorno si sviluppa in un luminoso ambiente open space con cucina a vista, articolato tra area pranzo e zona conversazione. Un disimpegno conduce alla zona notte composta da camera padronale con bagno privato, due ulteriori camere e un bagno completo.

La terrazza coperta, accessibile dalla zona giorno, amplia la vivibilità dell'abitazione offrendo uno spazio riservato per momenti di relax all'aperto.



INFORMAZIONI

TIPOLOGIA	Quadrilocale
PIANO	Terzo
SUPERFICIE COMMERCIALE	135 mq
DATA PREVISTA DI CONSEGNA	Febbraio 2027
CLASSE ENERGETICA	A4

Garage e cantina disponibili su richiesta