



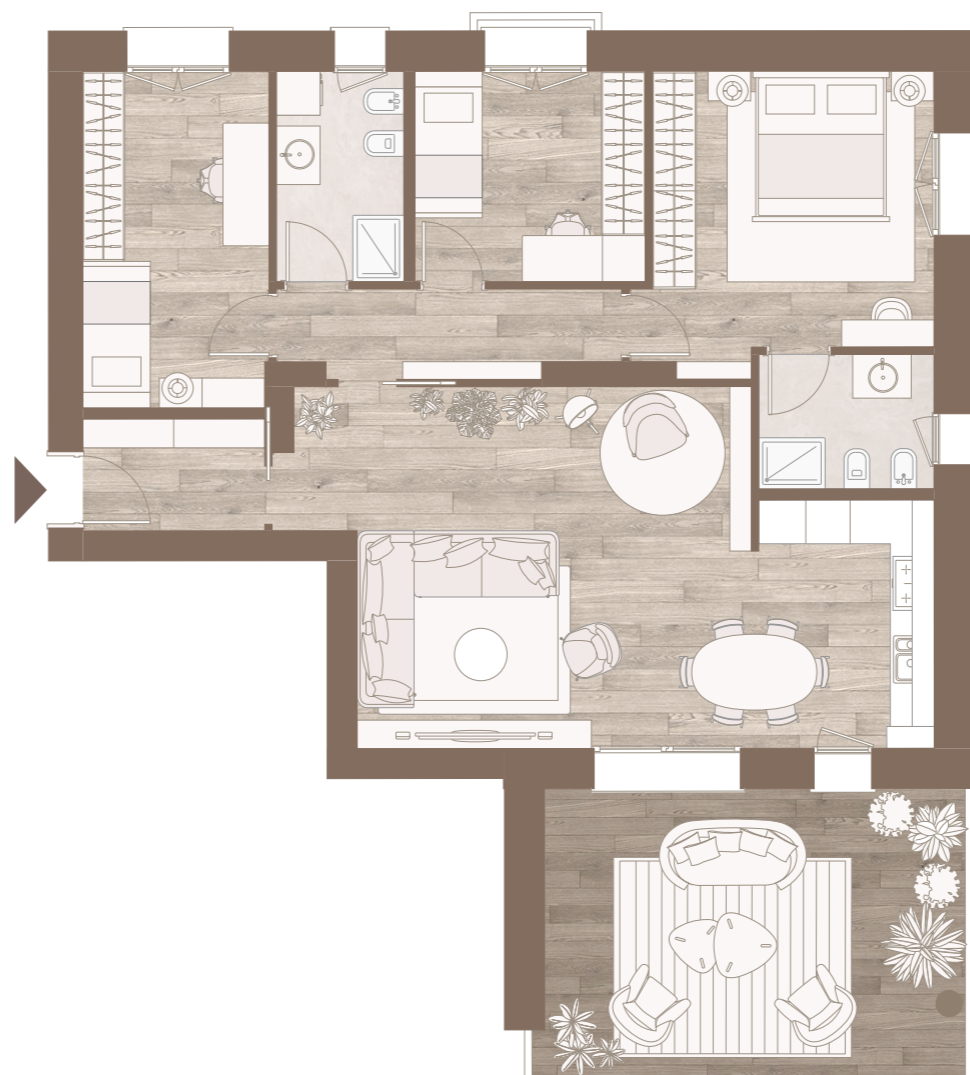
[EDIFICIO 1

Unità 02

Residenza al piano primo con tre camere da letto e terrazza coperta.

L'ingresso, separato e ben definito, introduce all'abitazione. La zona giorno si sviluppa in un luminoso ambiente open space con cucina a vista, articolato tra area pranzo e zona conversazione. Un disimpegno conduce alla zona notte composta da camera padronale con bagno privato, due ulteriori camere e un bagno completo.

La terrazza coperta, accessibile dalla zona giorno, amplia la vivibilità dell'abitazione offrendo uno spazio riservato per momenti di relax all'aperto.



INFORMAZIONI

TIPOLOGIA	Quadrilocale
PIANO	Primo
SUPERFICIE COMMERCIALE	137 mq
DATA PREVISTA DI CONSEGNA	Febbraio 2027
CLASSE ENERGETICA	A4

Garage e cantina disponibili su richiesta