



[EDIFICIO 1

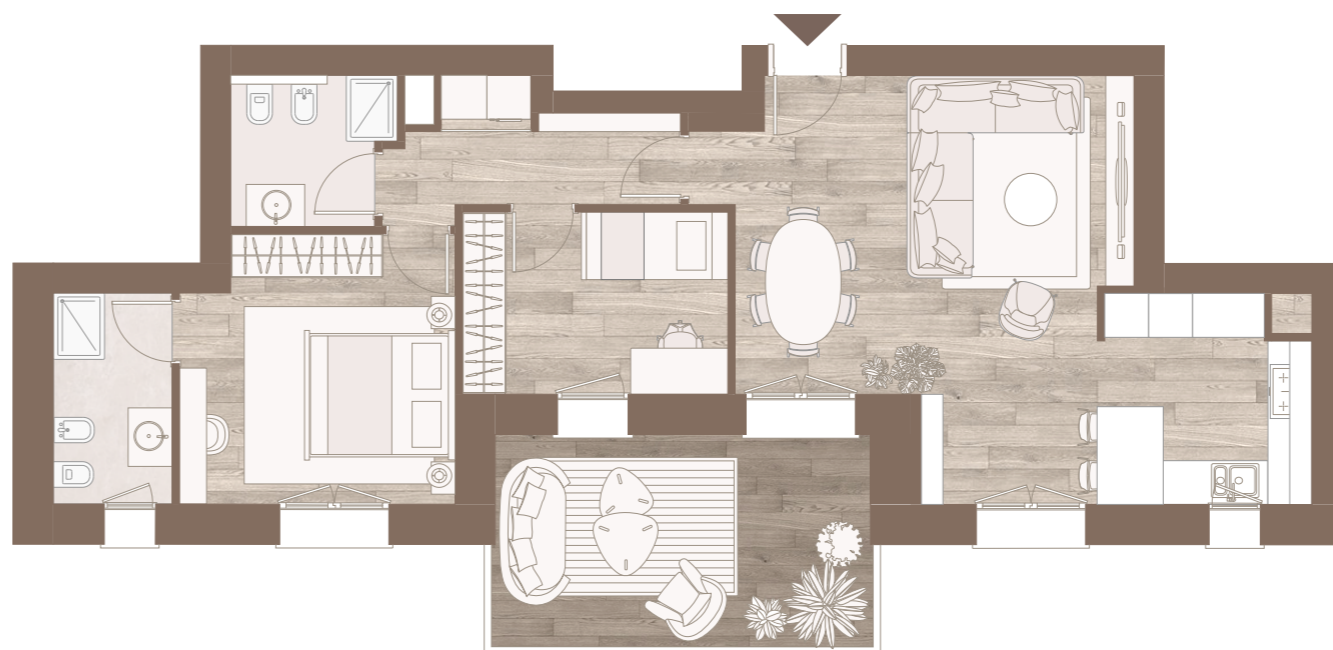
Unità 12

Residenza al piano quarto con due camere da letto e terrazza coperta.

L'ingresso si apre sulla luminosa zona living open space con cucina a vista.

Un disimpegno conduce alla zona notte composta da camera padronale con bagno privato, camera singola e secondo bagno completo, oltre a una pratica nicchia lavanderia.

La terrazza coperta, accessibile dalla zona giorno, amplia la vivibilità dell'abitazione offrendo uno spazio riservato per momenti di relax all'aperto.



INFORMAZIONI

TIPOLOGIA	Trilocale
PIANO	Quarto
SUPERFICIE COMMERCIALE	110 mq
DATA PREVISTA DI CONSEGNA	Febbraio 2027
CLASSE ENERGETICA	A4

Garage e cantina disponibili su richiesta